




FOR MEDICAL PROFESSIONALS

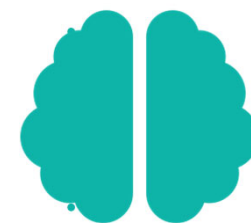
一般社団法人 医療人材養成支援機構

生成AI eラーニング研修

Generative AI Training Program

未来の医療を創る — 人材 × AI

-  東京大学 松尾研究室の研究成果を基盤
-  最先端の生成AI技術を医療現場で実践活用
-  医療従事者向けに最適化されたカリキュラム



助成金活用モデル | 研修ご案内資料

未来の医療を創る 人材 × AI

医療分野におけるAI技術の活用と人材育成を通じて、医療の質向上と業務効率化を支援します。



東京大学 松尾研究室の研究成果

最先端のAI研究を基盤に、信頼性の高い学習体系を設計



医療現場での実践活用

理論だけでなく、医療業務に直結する生成AI活用法を習得



産学連携による理論と実務の橋渡し

学術と現場ニーズ双方を取り入れたカリキュラム

理論と実務のギャップを埋め、医療従事者が現場で“使える”生成AIスキルを養成します。

2つのコースで段階的にAI活用力を養成

動画視聴型のeラーニング形式で、自分のペースで学習可能。基本コース・発展コースを通じて、生成AIの基礎理解から業務応用・カスタムLLM作成まで体系的に習得します。

BASIC COURSE



生成AI研修（基本コース）

Generative AI Training (Basic Course)

合計 11時間03分

(682分)

全 23本

- 1 LLM 概要
3時間16分 / 7本
- 2 プロンプトエンジニアリング講座
2時間30分 / 5本
- 3 LLMの活用方法を知る
1時間53分 / 4本
- 4 ChatGPTの応用的な活用方法 ①
3時間22分 / 7本

ADVANCED COURSE



生成AI研修（発展コース）

Generative AI Training (Advanced Course)

合計 10時間38分

(638分)

全 25本

- 1 LLMの活用方法に対する補足
1時間29分 / 3本
- 2 ChatGPTの応用的な活用方法
1時間30分 / 4本
- 3 カスタムGPTの作成と利用
2時間09分 / 6本
- 4 Difyを利用したカスタムLLM作成
5時間30分 / 12本

厚生労働省「事業展開等リスクリング支援コース」

人材開発支援助成金 / デジタル・DX推進に向けたリスクリング訓練を対象とする制度



新規事業の立ち上げやDX推進など、企業のリスクリングに伴う訓練について、訓練経費や訓練期間中の賃金の一部を国（厚生労働省）が助成する制度。生成AI研修は本コースの活用対象となります。

経費助成率(中小企業)

75%

研修費用の最大75%が経費助成として支給

※大企業は60%



OFF-JTでの実施

業務外訓練として実施されること。
eラーニングは対象。



実訓練時間 10時間以上

1人あたりの訓練時間が10時間以上
であること。



新分野・DX関連の専門訓練

事業展開やDX化に必要な専門的知識・技能の習得を目的とすること。



賃金助成(中小企業)

1人1時間あたり **960円** を所定労働時間内の受講時間に対して上乘せ助成

※eラーニング(動画閲覧型)は経費助成のみが対象(賃金助成は対象外)

※情報は2026年4月時点のもの。詳細は管轄の労働局へご確認ください。



経費助成 上限額(eラーニング)

1人1訓練あたり **中小企業 15万円 / 大企業 10万円**

※2026年4月改正後の金額。1事業所あたり年間1億円が上限。

※本制度は令和8年度(2027年3月)までの期間限定措置。

ご契約から助成金受給までの7ステップ

ご契約以降の必要手続きは以下の通りです。※印のステップは同時進行または順序が逆転する場合があります。



※印のステップは状況により同時進行・順序が逆転する場合があります。助成金の受給可否や時期は労働局の審査結果に依存します。

受講者1人あたり 各コース 220,000円(税込)

助成金活用モデルとして、受講者1名・1コースあたりの研修費用を以下の通りご案内いたします。中小企業の場合、人材開発支援助成金(事業展開等リスクリング支援コース)を活用することで、実質負担を大幅に抑えることが可能です。

BASIC COURSE

生成AI研修(基本コース)

全23本 / 11時間03分

¥220,000 /1名
(税込)

ADVANCED COURSE

生成AI研修(発展コース)

全25本 / 10時間38分

¥220,000 /1名
(税込)

助成金活用時の試算(中小企業の場合)

人材開発支援助成金(事業展開等リスクリング支援コース)適用時 / 1コース・1名あたり

<p>研修費用</p> <p>税別 / 1コース1名</p> <p>220,000 円</p>	➔	<p>経費助成</p> <p>最大75%を国が助成</p> <p>-150,000 円</p>	➔	<p>実質負担額</p> <p>1コース1名あたり</p> <p>70,000 円</p>
---	---	---	---	---

※上記は中小企業を想定した1コース・1名あたりの試算です。両コース受講の場合、助成金もそれぞれの訓練に対して申請可能。助成金の支給可否・支給額は申請内容と国の審査結果に依存します。